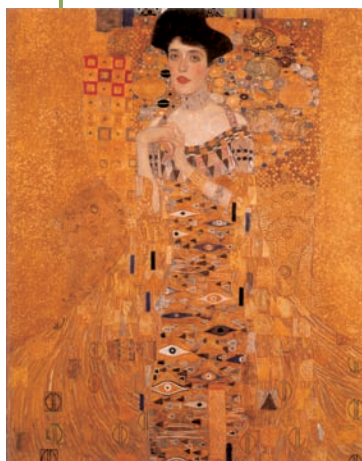
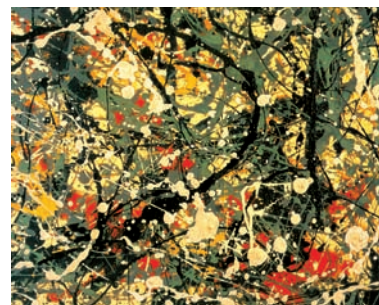


Glossario dei movimenti artistici dell'arte moderna e contemporanea

A

ACTION PAINTING (o Espressionismo astratto) Tendenza artistica sviluppatasi negli Stati Uniti tra il 1940 e il 1960. Esalta la gestualità dell'artista che coinvolge, nell'azione pittorica, tutto il corpo.

ARCHITETTURA ORGANICA Tendenza affermata negli Stati Uniti fra le due guerre. Concepisce gli edifici come "organismi viventi", non sottoposti a schemi geometrici preordinati ma di volta in volta adattati all'ambiente.



ART NOUVEAU Tendenza artistica che - tra la fine dell'Ottocento e l'inizio del Novecento - influenza l'architettura e le arti decorative in Europa e negli Stati Uniti. Linee fluenti e arabesche, ispirate al mondo della natura, ne caratterizzano i principali motivi decorativi.

ARTE CINETICA Tendenza artistica che, alla fine degli anni Cinquanta, sperimenta le possibilità del movimento nell'opera d'arte creando oggetti "instabili", in quanto sottoposti a naturali oscillazioni o mossi da congegni meccanici.

ARTE CONCETTUALE Corrente artistica della fine degli anni Sessanta che, rifiutando l'oggetto come protagonista assoluto, elabora con diversi mezzi espressivi (scrittura, fotografia ecc.) l'*idea* che sta alla base del processo creativo.

ARTE POVERA Movimento artistico, sviluppatosi in Europa e in Italia alla fine degli anni Sessanta, in cui si realizzano eventi o installazioni impiegando materiali "poveri" (carta, legno, brandelli di stoffa) o elementi naturali (acqua, terra, fuoco).

ASTRATTISMO Tendenza artistica del Novecento, in cui l'immagine pittorica si svincola progressivamente dalla rappresentazione della realtà. Colori, linee e forme geometriche assumono un valore espressivo autonomo e un forte significato simbolico. Nel secondo dopoguerra, l'arte astratta influenza notevolmente le principali correnti artistiche americane ed europee.



B



BAUHAUS Istituto d'arte e mestieri fondato a Weimar - in Germania - da **Walter Gropius** (1883-1970). Trasferito a Dessau nel 1924, l'istituto viene soppresso dal regime nazista nel 1933.

BLAUE REITER (Il Cavaliere azzurro) Gruppo fondato a Monaco, nel 1911, da Vasilij Kandinskij e Franz Marc. Si propone di rinnovare il linguaggio pittorico comunicando attraverso *segni e colori* l'espressività e l'interiorità dell'artista. Scioltosi nel 1914, il movimento pone le premesse per lo sviluppo dell'arte astratta.

BODY ART Corrente artistica degli anni Settanta in cui si assume il corpo come mezzo espressivo.

C **CITAZIONISMO** Corrente d'arte internazionale affermata all'inizio degli anni Ottanta. Si caratterizza per il rifarsi costante al repertorio figurativo tradizionale.

COLOR FIELD Corrente pittorica astratta che si afferma, negli Stati Uniti, contemporaneamente all'Action Painting. Si basa sul recupero del colore steso in controllate e raffinate velature.

COMPUTER ART Fra le ultime tendenze dell'arte contemporanea. Espressione artistica che si avvale della computer grafica, elaborando tecniche sofisticate di produzione di realtà virtuali. Trova particolare applicazione nel campo dei videogiochi e nel cinema.

CORRENTE Movimento artistico sorto a Milano nel 1938 e legato alla rivista omonima. Assume un atteggiamento di rifiuto nei confronti della cultura del regime fascista proponendo un impegno di rinnovamento culturale e politico.

CUBISMO Avanguardia artistica fondata a Parigi nel 1907 da Pablo Picasso e da Georges Braque. Il Cubismo rinnova radicalmente il modo di rappresentare gli oggetti nello spazio, esaminati simultaneamente da più posizioni.



D **DADA** Movimento fondato a Zurigo da Tristan Tzara come fenomeno di contestazione nei confronti della società, dilaniata dalla guerra, e di tutte le manifestazioni artistiche e letterarie correnti. Le opere Dada hanno lo scopo, volutamente dissacratorio, di provocare e disorientare il pubblico.



DECOSTRUTTIVISMO Corrente architettonica sviluppata negli anni Ottanta del Novecento. Le architetture decostruttiviste appaiono come insiemi precari e instabili di forme e volumi.

DIE BRÜCKE (Il Ponte) Movimento espressionista tedesco fondato a Dresda nel 1905 da un gruppo di studenti di architettura. Le opere di questi artisti, rese attraverso linee spigolose e colori fortemente contrastanti, denunciano il disagio esistenziale dell'uomo moderno. Trasferitosi a Berlino, il movimento si scioglie nel 1911; i singoli membri continuano a lavorare in modo autonomo.

DIVISIONISMO Movimento che si diffonde in Italia a partire dal 1891 sulla scia del *Pointillisme*. Rispetto all'esperienza francese, particolarmente attenta agli aspetti scientifici della tecnica, il Divisionismo approfondisce i contenuti artistici toccando anche temi di denuncia sociale. Il colore "diviso" è applicato sulla tela con una gamma variata di segni, generalmente allungati a seguire l'andamento della pennellata.

E **ESPRESSIONISMO** Movimento d'avanguardia sorto in Germania agli inizi del Novecento e affermatosi, tra le due guerre, come opposizione all'Impressionismo. L'artista non rappresenta la realtà in base a ciò che "vede", ma la interpreta seguendo le proprie pulsioni interiori e la propria emotività.

F

FAUVISME Movimento espressionista francese, fondato da Henri Matisse nel 1907, i cui membri sono definiti *Fauves* (belve) per la forza espressiva del colore, steso in tonalità pure.

FUTURISMO Movimento d'avanguardia italiano fondato nel 1909 da Filippo Tommaso Marinetti e basato sull'esaltazione del progresso, delle macchine e della velocità. Per la sua forza contestatrice coinvolge tutti i settori della cultura e dell'arte e vi aderiscono numerosi artisti, molti dei quali provenienti da esperienze diverse.

**G**

GRAFFITISMO Movimento artistico contemporaneo che prende il nome dalle scritte e dai disegni improvvisati sui muri delle città o sui vagoni della metropolitana. Grazie al notevole seguito ottenuto tra i giovani, il Graffitismo è oggi ritenuto una vera e propria corrente artistica.

H

HAPPENING Forma di spettacolo che punta al coinvolgimento dell'artista e del pubblico.

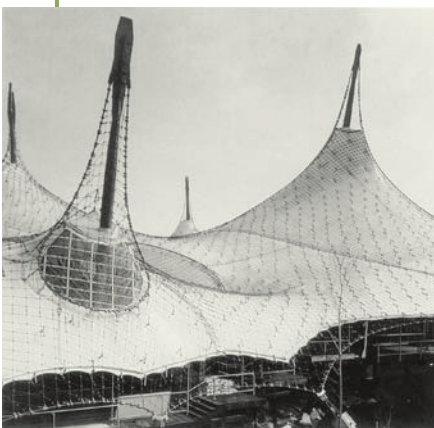
HIGH TECH Il termine, abbreviazione dell'equivalente inglese di Alta Tecnologia, definisce la prevalenza in architettura di soluzioni basate sull'impiego diffuso di strutture e impianti tecnologici e avveniristici.

I

IMPRESSIONISMO Movimento pittorico nato in Francia nella seconda metà dell'Ottocento da un gruppo di artisti indipendenti che proseguono il cammino intrapreso dal Realismo. Influenzati dalla fotografia, gli impressionisti si propongono di fissare attraverso l'immagine l'immediatezza della percezione visiva. I temi privilegiati sono i paesaggi, ripresi dal vero, e le scene di vita quotidiana, vere e proprie 'istantanee' ispirate alla frenetica realtà della società parigina.



INFORMALE Termine con il quale si designano le tendenze artistiche sorte in Europa e in America nel secondo dopoguerra. Esse sono accomunate dal rifiuto di tutto ciò che può essere ricondotto a una forma, sia figurativa, sia astratta. Le tendenze informali esprimono la soggettività dell'artista esaltando il gesto del dipingere, assegnando nuovo valore al segno o dotando la materia di una propria autonomia espressiva.



INSTALLAZIONE Forma d'arte in cui materiali e oggetti diversi sono inseriti all'interno di uno spazio, modificandone la percezione.

IPERREALISMO Tendenza artistica nata all'inizio degli anni Settanta in America, che mira a riprodurre la realtà con fedeltà oggettiva e precisione fotografica.

L **LAND ART** (Arte del paesaggio) Definizione coniata nel 1969 per qualificare le operazioni artistiche che intervengono direttamente sul territorio e sul paesaggio naturale.

M **MACCHIAIOLI** Movimento artistico nato a Firenze, tra il 1850 e il 1865, attorno al circolo del Caffè Michelangelo. In accordo con il Realismo, i Macchiaioli descrivono la realtà quotidiana traducendo l'impressione visiva attraverso "macchie" di colore, di maggiore o minore luminosità.

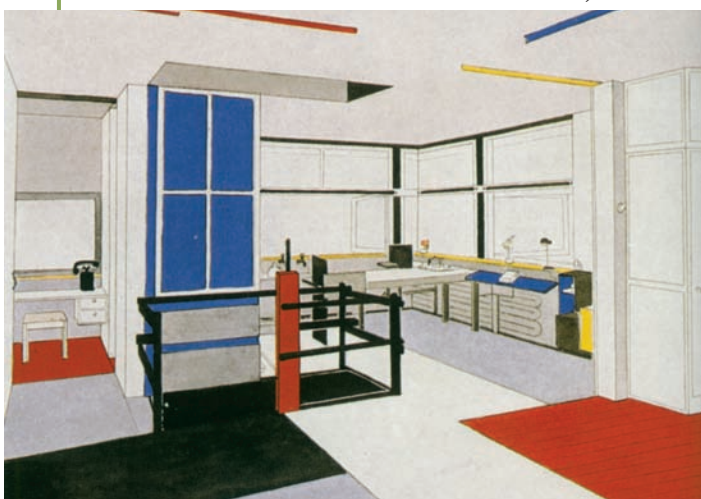


METAFISICA Movimento italiano d'avanguardia fondato a Ferrara nel 1917 da Giorgio De Chirico. Si propone di rappresentare ciò che è oltre (dal greco= *metà*) l'apparenza fisica del mondo visibile.

MINIMALISMO Corrente artistica della metà degli anni Sessanta in cui si propongono opere riconducibili a forme essenziali e a moduli geometrici.

N **NABIS** Raggruppamento di artisti che dà vita alla seconda stagione del Simbolismo, a partire dal 1890. I Nabis (in ebraico "profeti, illuminati") vivono in comunità a Parigi e mostrano un vivo interesse non solo per i quadri da cavalletto, ma per la decorazione in genere, elaborando pitture parietali, vetrate, illustrazioni di libri, ecc. Nei dipinti, i Nabis privilegiano la tecnica del Sintetismo, ispirandosi prevalentemente a Gauguin; i temi delle rappresentazioni sono allegorici o interpretazioni della realtà in chiave poetica e fiabesca.

NEOPLASTICISMO Movimento d'avanguardia che si afferma in Olanda, nel 1917, e diffonde le sue idee attraverso il mensile "De Stijl", fondato da Piet Mondrian e Theo Van Doesburg.



Esso aspira ad applicare a tutte le arti i medesimi criteri di rigore compositivo, combinando forme geometriche elementari e colori primari.

NEW DADA Corrente artistica nata in America a metà degli anni Cinquanta che, sulla scia del Dadaismo, punta all'integrazione fra pittura e oggetti.

NOVECENTO Movimento artistico fondato a Milano nel 1922; propone il ritorno ai valori della tradizione italiana. Dal 1926 si diffonde in Europa e in America latina assumendo il nome di Novecento Italiano.

NUOVA OGGETTIVITÀ Corrente artistica che si afferma tra il 1923 e il 1924 in Germania a opera di George Grosz e Otto Dix. Si inserisce nell'esperienza del Realismo sociale europeo, di cui accentua i toni della satira politica.

O **OPTICAL ART** Tendenza artistica degli anni Sessanta in cui si realizzano composizioni grafiche che attivano nello spettatore fenomeni di tipo percettivo.

P

PERFORMANCE Manifestazione artistica che prevede l'interazione tra arte, teatro e danza.

POINTILLISME (Puntinismo) Tendenza artistica postimpressionista che si afferma in Francia dopo il 1880, portando alle estreme conseguenze le ricerche visive dell'Impressionismo. Sfrutta la teoria dei contrasti simultanei di colore applicando con metodo rigoroso le scoperte conseguite in campo ottico e scientifico.

POP ART Il termine, abbreviazione di *Popular Art*, designa la corrente artistica sviluppatasi in America e in Inghilterra a metà degli anni Cinquanta. Si caratterizza per l'utilizzo del repertorio di immagini proprie della cultura di massa e dei prodotti di largo consumo.

POSTIMPRESSIONISMO Termine usato per indicare non un movimento, ma le molteplici esperienze artistiche che si sviluppano a seguito dell'Impressionismo. Nella definizione si possono includere sia personalità isolate di artisti, le cui ricerche si allontanano dall'Impressionismo, sia correnti artistiche che, partendo dallo stesso, approfondiscono alcuni aspetti compositivi come il Pointillisme.

POSTMODERNO Movimento artistico degli anni Settanta e Ottanta che si manifesta, in particolare, nel campo dell'architettura; si basa sull'accostamento di forme desunte dal repertorio stilistico del passato, recuperate all'insegna di una grande libertà compositiva.

**R**

RAZIONALISMO Tendenza dell'architettura del Novecento basata su principi di funzionalità e semplicità delle forme; si estende dalla progettazione architettonica e urbanistica agli oggetti d'uso.



REALISMO In arte qualifica l'attenzione nei confronti della riproduzione fedele e oggettiva della realtà; come movimento si afferma in Francia a metà dell'Ottocento in opposizione all'arte delle Accademie. A partire dal 1860 si diffonde in tutta Europa influenzando le opere di artisti che partecipano ai singoli movimenti nazionali. Un'ulteriore affermazione di correnti realistiche si determina, in ambito internazionale, nel corso delle due guerre con caratteri diversi.

S

SIMBOLISMO Tendenza culturale che si afferma in Europa dal 1880 e che investe la letteratura, la poesia, le arti figurative e la musica. I Simbolisti si oppongono al Realismo e rifiutano le rappresentazioni della vita quotidiana privilegiando, rispetto al vero, temi tratti dal repertorio biblico e mitologico e ispirati in genere al mondo dell'immaginario. Dal 1890 si afferma un chiaro orientamento verso immagini di gusto decorativo, nelle quali linee sinuose definiscono figure aggraziate, campite con colori piatti.

SPAZIALISMO Movimento artistico fondato a Milano, nel 1947, da Lucio Fontana.



SUPREMATISMO Principale movimento d'arte astratta in Russia, fondato nel 1915 da Casimir Malevich. Si propone il raggiungimento della "suprema" semplificazione delle forme.

SURREALISMO Movimento d'avanguardia fondato in Francia da André Breton che investe, oltre alle arti figurative, la letteratura, il teatro e il cinema. Si propone di stabilire, attraverso l'arte, un contatto tra il sonno e la veglia portando in superficie le immagini elaborate durante il sogno.

T **TRANSVANGUARDIA** Movimento artistico nato in Italia nella seconda metà degli anni Settanta, che si propone il ritorno alla figurazione attingendo ai diversi linguaggi espressivi ereditati dal passato.

V **VIDEOINSTALLAZIONE** Opera d'arte che prevede l'utilizzo di dispositivi video.